

**ACCELERER SON DEVELOPPEMENT  
AVEC BPIFRANCE**

**La Caserne**

**06/12/2021**

**Manon Marioli – Chargée d'affaires innovation**

**01.**

**Présentation générale de Bpifrance & lancement  
du plan Touch**

**02.**

**Les métiers de Bpifrance en Bref**

**03.**

**Zoom sur dispositifs d'aides à l'innovation**

# 01.

Qui sommes nous ?

## Notre ADN

# Le Développement !



# Une offre complète d'interventions au sein de chacune de nos 54 implantations régionales



**01.**

## L'INNOVATION

Financement de programmes R&D et de la mise sur le marché de ces innovations

**02.**

## LA GARANTIE

Des financements bancaires et des interventions en fonds propres

**03.**

## FONDS PROPRES

Prise de participations minoritaires, dans les PME, ETI, et GE françaises, directement, ou avec des fonds spécialisés ou des fonds partenaires

**04.**

## FINANCEMENT

Du Court Terme (mobilisation du poste client) et du Moyen Long Terme (financement de projets, d'investissements et du cycle d'exploitation) en partenariat avec les établissements bancaires

**05.**

## ACCOMPAGNEMENT

Coacher les entrepreneurs pour en faire les leaders de demain

**06.**

## EXPORT

Financement & assurance des projets à l'export et à l'international ainsi qu'accompagnement à l'accueil et à l'accompagnement à l'international avec Business France

**07.**

## CRÉATION

Bpifrance Création, a pour objectif de faciliter l'entrepreneuriat pour tous en levant les barrières à l'information, au financement et à la croissance

**1 guichet UNIQUE**



BFR, investissement long-terme, garantie bancaire, levée de fonds, export, assurance à la création de filiale, ...etc

**Note de satisfaction client 2020 : 7,9/10**



# MODE

## Aujourd'hui

454 Mds CA en FRANCE (MODE, LUXE et ACCESSOIRES)

1,7% du PIB

25% des VENTES MONDIALES du LUXE

1 MILLION d'EMPLOIS

PARIS, CAPITALE de la MODE et du LUXE

COORDONNE!



## Demain

- \* DIGITAL FIRST & OMNICHANAL
- \* INTÉGRATION des ENJEUX RSE
- \* DÉVELOPPEMENT INTERNATIONAL
- \* DIGITALISATION SUR TOUTE la CHAÎNE de VALEUR
- EXCELLENCE OPÉRATIONNELLE

## Tendances

### DE NOUVEAUX CONSOMMATEURS

ENTRETIEN & INFLUENT SUR LE MARCHÉ



### EXPLOSION du DIGITAL !!

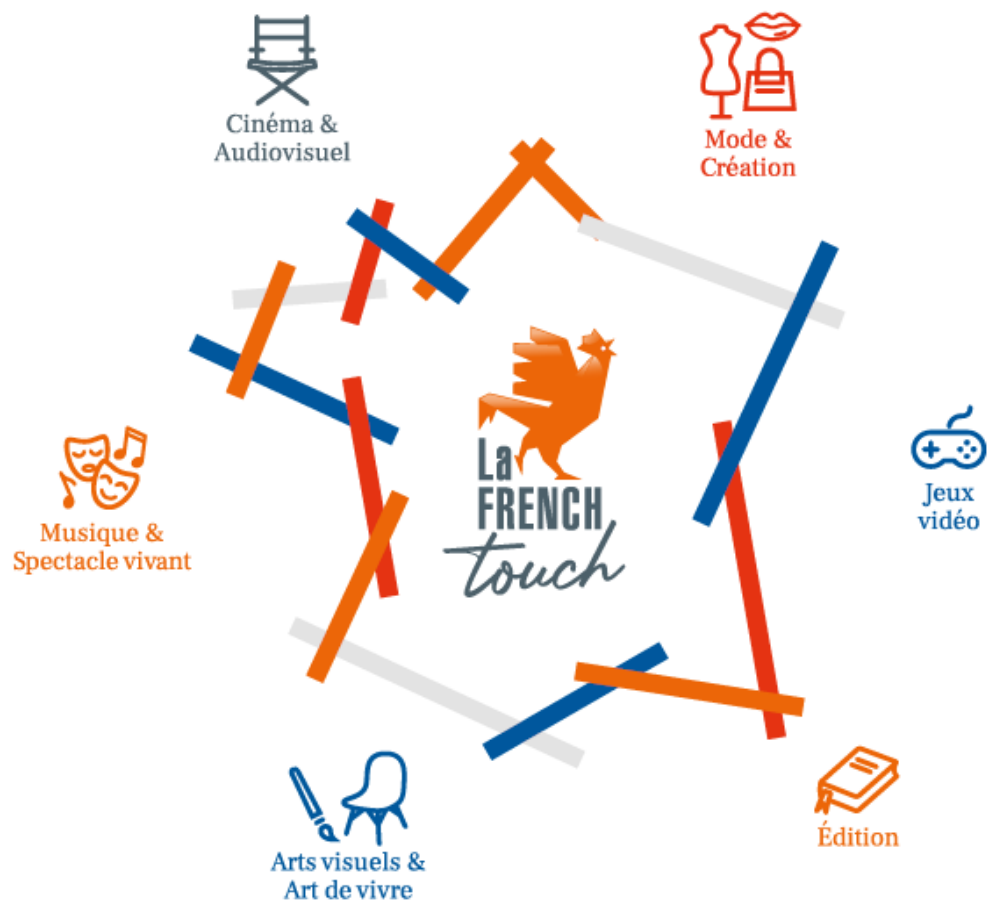
- \* RÉSEAUX SOCIAUX - ONLINE
- \* PERSONNALISATION ET CO-CRÉATION
- \* MARCHÉ de la SECONDE MAIN

### RÉVOLUTION ÉCOLOGIQUE

- \* QUÊTE de SENS
- \* SLOW FASHION
- \* VALEUR VS PRIX
- \* INCLUSIVITÉ
- \* PRODUIRE & VENDRE DIFFÉREMMENT



# La French Touch regroupe 6 verticales formant un ensemble puissant, rayonnant et performant



## Pourquoi un plan Touch ?

Un projet client-centrique et collectif

L'ambition du plan est :

- d'accompagner et d'accélérer la croissance des ICC françaises en mettant en synergie toutes les lignes de métiers et ressources de Bpifrance.
- de permettre aux ICC françaises d'affirmer leur positionnement à l'international et de rayonner dans le monde.

Un plan reposant sur 3 piliers

1

Une vision stratégique et systémique des ICC, définissant le périmètre d'action, la typologie d'acteurs visés et les leviers de transformation clés à adresser pour l'ensemble des secteurs de La French Touch.

Un continuum sans couture au service des entreprises de La French Touch.

2

Des outils sur l'ensemble de nos métiers (innovation, financement, accompagnement, investissement en fonds propres & International).

Des dispositifs de montée en compétence des équipes pour améliorer l'efficacité de ce continuum.

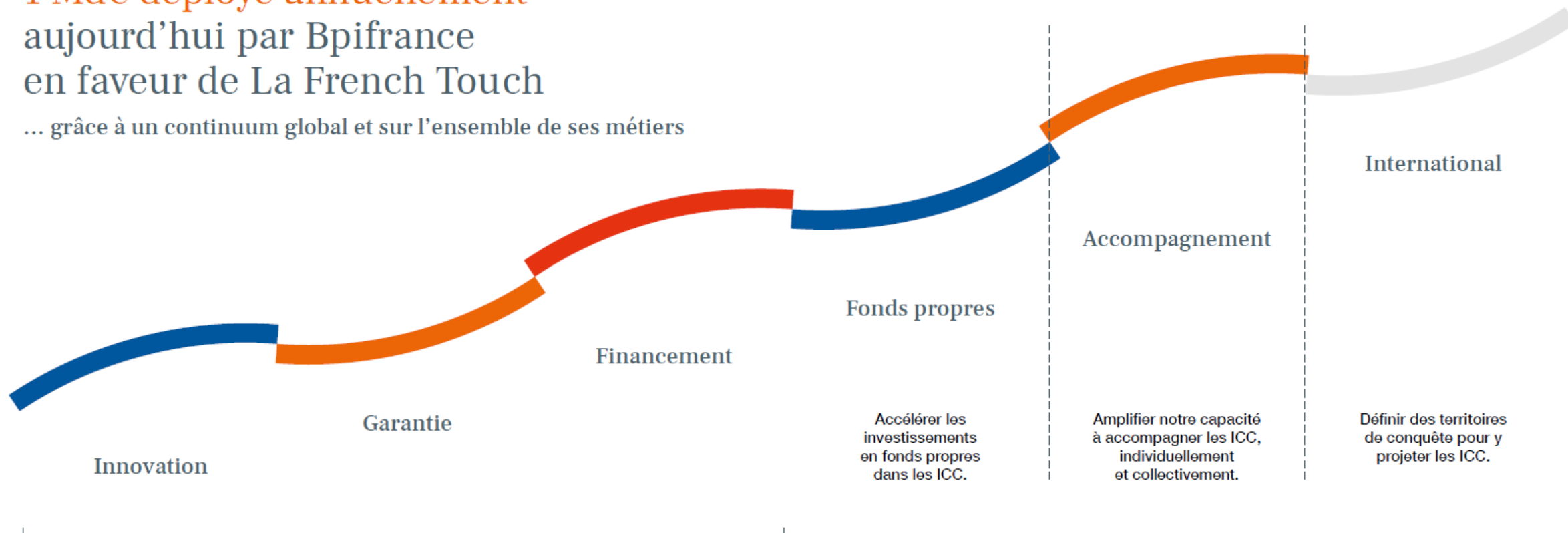
Une équipe, animée et pilotée, impliquant tous les acteurs et métiers de la banque.

3

Un plan de place, en articulation avec l'ensemble de l'écosystème et complémentaire d'un mouvement French Touch, fédérant les entrepreneurs des ICC autour du coq orange.

# 1 Md€ déployé annuellement aujourd'hui par Bpifrance en faveur de La French Touch

... grâce à un continuum global et sur l'ensemble de ses métiers



Mieux accompagner les besoins d'aides et de financements des filières des ICC.

Des actions articulées en complémentarité et en synergie avec l'ensemble des partenaires publics et privés de la place (établissements de crédit spécialisés, fonds d'investissement des secteurs ICC, structures d'accompagnement de place, filières, fédérations, etc.).



RÉPUBLIQUE  
FRANÇAISE  
Liberté  
Égalité  
Fraternité

Institut pour le Financement  
du Cinéma et des  
Industries Culturelles  
**ifcic**

# 02.

## Nos métiers, en Bref





# Trois grands piliers

pour soutenir les entreprises, quel que soit leur besoin



## ACCOMPAGNEMENT

Accélérateurs

Diag



## INVESTISSEMENT

Direct

Fond de  
fonds

Garantie

International

Court  
terme

Innovation

Co-  
financement



## FINANCEMENT

## **ACCOMPAGNEMENT**

- 1. Les diagnostics stratégiques**
- 2. Bpifrance Université**
- 3. Accélérateur Mode & Luxe**

# 1. Les diagnostics stratégiques



[Lien ici](#)

**DIAGNOSTIC CROISSANCE**



[Lien ici](#)

**DIAGNOSTIC DESIGN**



[Lien ici](#)

**DIAGNOSTIC PI**

## **Modalités**

- ❖ **Cibles : TPE – PME**
- ❖ **Sujets sur-mesure & experts de terrain (base Bpifrance ou recommandation)**
- ❖ **2K€ < prix < 10K€ HT**
- ❖ **50% subventionné par Bpifrance, payé directement au prestataire**

# 2. Bpifrance Université



Scannez-moi pour accéder aux formations RSE !

<https://www.bpifrance-universite.fr/>

**E-learning**  
*webinaires, tutos, autodiagnostic, etc*  
**100% gratuit**

**29 813 dirigeants formés en 2020**

**Webinaires international, finance, marketing, rh...**

**Accélérateur du numérique avec Amazon France**

113 modules

Soit 622 vidéos

Format : 30-45mn environ séquencées en 5 à 6 vidéos

115 webinaires en replay

Format : 1h dont 15mn de questions/réponses

64 Digital guides

Format : Mini-guide opérationnel de 15mn

10 Podcasts

Format : 10mn d'entretien avec un dirigeant de PME-ETI

+ des quiz, des cas pratiques interactifs, des interviews et reportages pays

**LE DESIGN, UN BOOSTER DE  
COMPÉTITIVITÉ**

*Comment appréhender les mécanismes du design, facteur d'amélioration de la performance globale, et ses modalités d'intégration dans votre entreprise?*

[Lien vers la formation](#)

**OPTIMISEZ VOS PRATIQUES  
ACHATS**

*Tout le monde pense savoir acheter! Alors, acheter, est-ce uniquement négocier les prix? Passer des commandes? Etablir un rapport de force avec vos fournisseurs? Réduire les coûts?*

[Lien vers la formation](#)

**SE POSITIONNER SUR LE DIGITAL**

*Formation numérique gratuite en ligne. Destinée aux PME, TPE désireux de s'adresser à une nouvelle clientèle qui achète en ligne.*

[Lien vers la formation](#)

# 3.

# L'accélérateur mode et luxe

## Les 3 piliers du programme



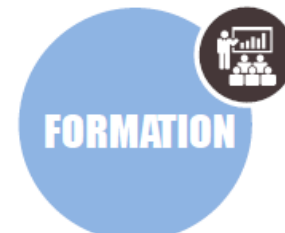
**1 diagnostic 360 Rebond**  
pour identifier les leviers de croissance



**1 parcours de conseil sur mesure**  
selon vos leviers identifiés

**1 diagnostic d'entrée auquel s'ajoutent 10 à 20 jours de conseil au choix\*\***

**ACCOMPAGNEMENT INDIVIDUEL**



**6 journées de séminaires thématiques**

en partenariat avec le duo d'excellence ESCP et Institut Français de la Mode



- Conférences
- Tables rondes
- Ateliers « boîte à outils »
- Études de cas

**Des formations digitales à la carte**

via [bpifrance-universite.fr](http://bpifrance-universite.fr)

**6 journées de séminaires thématiques dans les locaux des écoles partenaires, ouverts aux dirigeants de l'entreprise et à un membre de leur comité de direction\*\*\***

**ACCOMPAGNEMENT COLLECTIF**



**Communauté des Accélérés Bpifrance Le Hub**

**Animation de promotion**

- Points d'étape réguliers
- Challenges croisés entre pairs
- Rendez-vous de promotion

**Des soirées de teambuilding**

**Des conférences et des interventions inspirantes**

**Des services et des événements transverses**

**INVESTISSEMENT**

## Une action en fonds propres menée par une équipe d'investisseurs dédiés et experts des ICC

**Des opérations en fonds propres sur toute la trajectoire de développement des entreprises ainsi qu'en fonds de fonds.**

### **CAPITAL RISQUE**



Assurer l'émergence de nouvelles marques ou projets créatifs et innovants, et accompagner le développement des start-ups Tech & Touch.

### **CAPITAL DÉVELOPPEMENT**

Développer et consolider les indépendants du secteur des industries culturelles et créatives, ETI de demain.

### **CAPITAL TRANSMISSION**

Accompagner la reprise des sociétés du secteur des industries culturelles et créatives.

Des investissements minoritaires, de long terme, avec des tickets unitaires allant de 300 K€ à 10 M€ — ainsi que la capacité à adresser des tickets plus importants via d'autres pôles Bpifrance (Large Venture et Mid & Large Cap).

**Un triple play différenciant conférant au pôle ICC un positionnement concurrentiel unique.**

Forte expertise sectorielle



Accompagnement smart money (mise en relation, accompagnement stratégique etc.)

Interactions régulières avec l'écosystème ICC

**FINANCEMENT**



# Financement de projet

## CLIMAT

➔ Optimiser l'empreinte eau / matière / énergie / déchet

- **Prêt Vert – web**
  - ✓ 50K à 5M€
  - ✓ 2 à 10 ans - Différé de 2 ans
  - ✓ 0 garantie
  - ✓ 0,26% à 1,91%
- **Prêt Vert Ademe – web**
  - ✓ 10K à 1M€
  - ✓ 2 à 10 ans - Différé de 2 ans
  - ✓ 0 garantie
  - ✓ 0,72% à 1,56%

## GARANTIE

➔ Faire garantir un prêt bancaire afin d'avoir accès à un financement

- **Garantie Création – web**
  - ✓ PME Créées depuis moins de 3 ans
  - ✓ Garantie de 50% à 60% du concours bancaire
- **Garantie Développement – web**
  - ✓ PME
  - ✓ Garantie de 40% à 70% du concours bancaire

## INTERNATIONAL

➔ Prospector dans de nouveau pays, se développer à l'export

- **Assurance Prospection – web**
  - ✓ Pays cibles
  - ✓ 65% budget pris en charge
  - ✓ Sur 7 à 9 ans (prospection / franchise / remboursement)
  - ✓ Prime 3% sur 1<sup>er</sup> versement
- **Prêt croissance international – web**
  - ✓ 30K à 5M€
  - ✓ Sur 7 ans dont 3 ans différé
  - ✓ 0 garantie
  - ✓ 0,88 à 6,24%

17

+ ***Assurance change, GPI, etc...***

# Financement de trésorerie

## Avance +

➔ Mobilisation des créances domestiques via Cession Dailly - web

- **Créances TTC concernées**

- ✓ Créances publiques (EPIC, collectivité, Etat, EPL, HLM, etc) + Donneurs d'ordre FR public ou privé (CA > 5M€)
- ✓ Activité facturée en terme échu (c'est-à-dire sur une prestation réalisée ou une vente de marchandises livrée)

- **Créances TTC concernées**

- ✓ Min : 100 K€ - crédit confirmé sur 1 an – quotité financée à 100%

- **Fonctionnement**

- ✓ Avances sur le compte bancaire de l'entreprise, correspondant à la facturation TTC non réglée préalablement cédée à Bpifrance

- **Conditions financières**

- ✓ Com. D'engagement calculée sur montant de l'autorisation
- ✓ Intérêt d'utilisation (Euribor + marge)
- ✓ Frais de gestion

# 03.

**Zoom sur l'innovation**



# L'innovation, au cœur du plan Touch

L'innovation créative a été définie comme la **combinaison de 2 principaux critères**, communs à toutes les verticales :

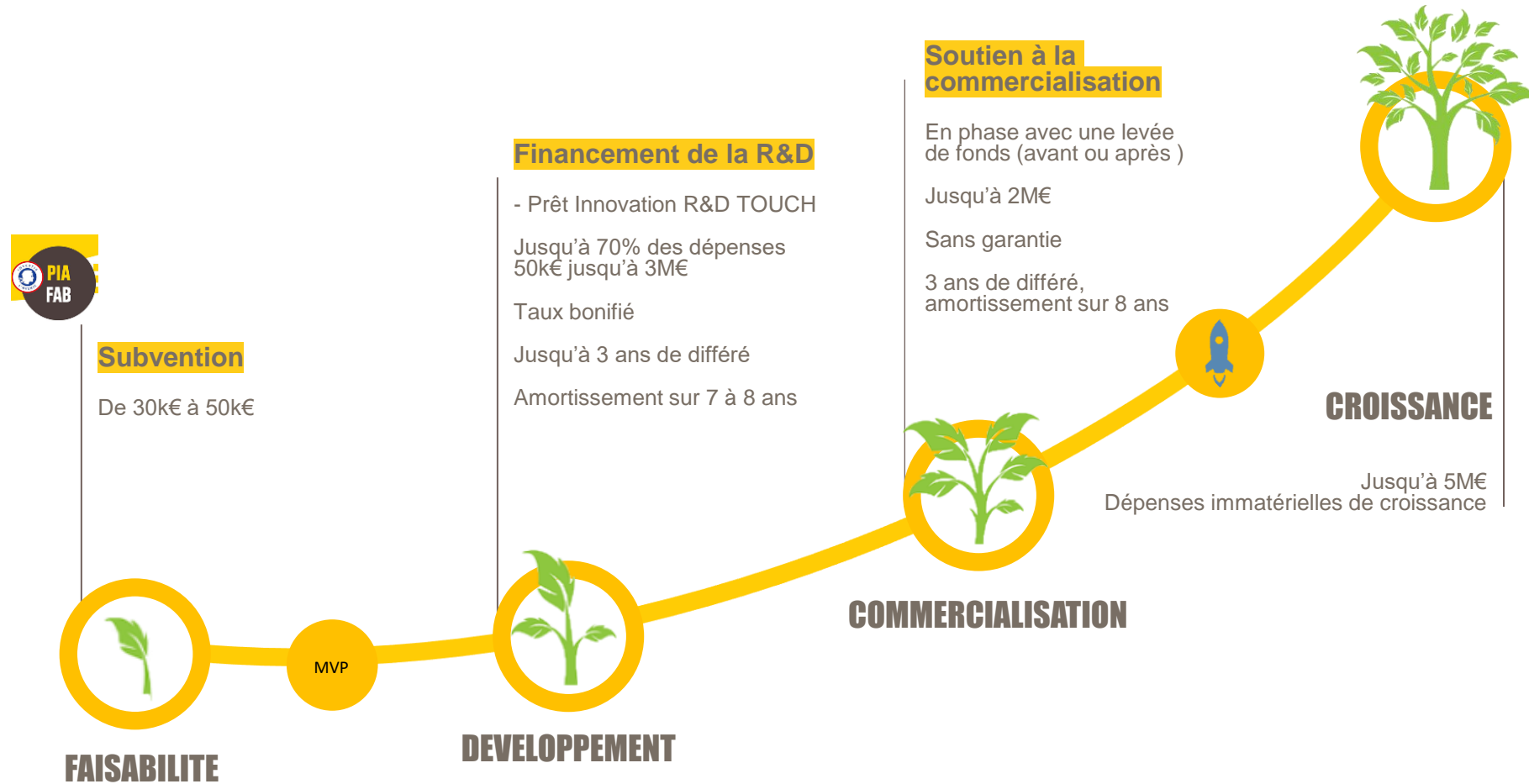
**Un projet reposant sur le talent et l'expérience des entrepreneurs créatifs et de ceux qui les entourent**

***Et***

**Un projet reposant sur une proposition de valeur singulière, à la fois multiple & spécifique**

→ La reconnaissance de l'innovation créative par Bpifrance permet de soutenir les projets créatifs les plus ambitieux et de favoriser l'émergence de jeunes entreprises innovantes de La French Touch.

# 2. ZOOM SUR L'INNOVATION



# Les points clés de l'analyse

pour soutenir les entreprises, quel que soit leur besoin



## INNOVATION

- Stade d'avancement, maturité commerciale
- Caractère innovant, caractère différenciant
- Aspects RSE : Transparence, Efforts de fabrication, sourcing...



## FINANCE

- Fonds propres
- Trésorerie
- Business Model



## BUSINESS PLAN

- Leviers de croissance à court/moyen terme
- Point mort / rentabilité
- Stratégie de développement

+ équipe !

# Je contacte Bpifrance : Bpifrance en ligne

- Demande 100% digitale
- Description simple de votre projet
- Echange direct avec un interlocuteur qualifié
- Interlocuteur unique pour un suivi sur mesure



Contact sur : <http://contact.bpifrance.fr>

**1 référent qui se charge de vous  
faire des mises en relation entre  
les métiers**



**Financement, innovation, investissement,  
accompagnement ...**

# Merci pour votre attention !

## Des questions ?



**Manon Marioli**

**Chargée d'affaires innovation**

**[manon.marioli@bpifrance.fr](mailto:manon.marioli@bpifrance.fr)**

**+33 (0)6 71 43 14 61**